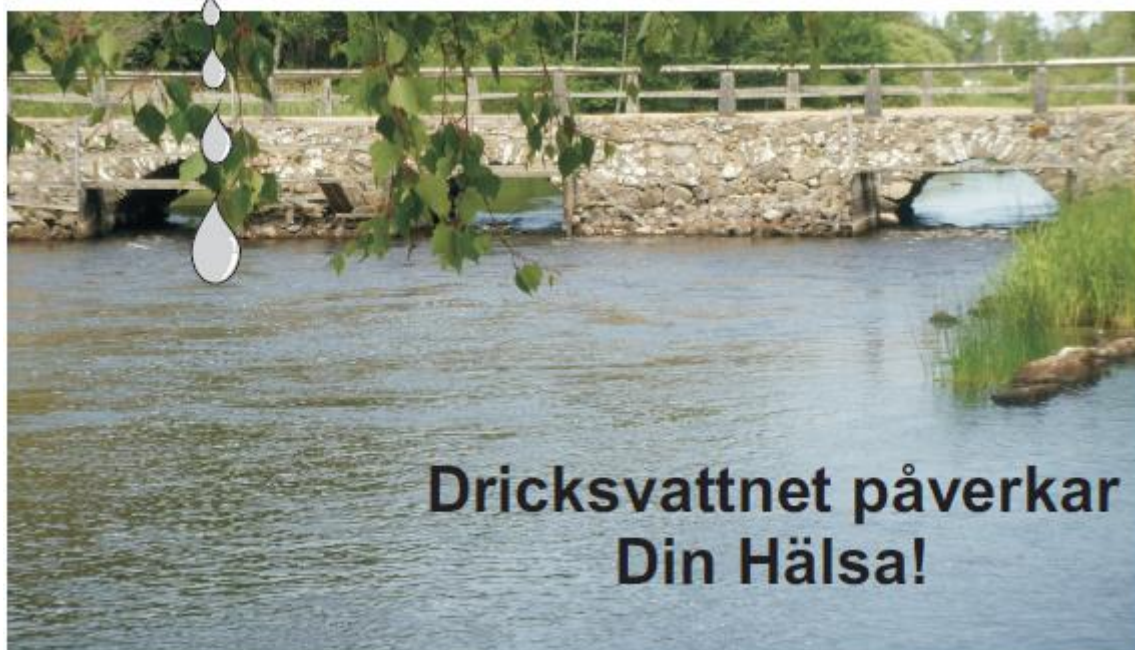


# EUROPE VATTENRENING AB



- Vi hjälper dig med tips och råd!
- Vattenfilter
- Vattenanalyser
- Service & skötsel

**Vi presenterar filterpaketet för fritidshuset.**

Innehållande vårt högeffektiva luftningssystem LB-7 för kund med hydropress trycktank, som syresätter vattnet och oxiderar metaller samt eliminerar eventuell svavelväte lukt, följt av vårt största patronfilter som filtrerar vattnet vilket reducerar Järn, Mangan och Humusfärg (Ytvatten).

Postadress  
Europe Vattenrening AB  
Centralgatan 16  
365 42 Hovmantorp

Telefon  
**0478-10017**

E-post  
[info@europevattenrening.se](mailto:info@europevattenrening.se)  
Hemsida  
[www.europevattenrening.com](http://www.europevattenrening.com)

Org.nr/F-skatt  
556386-0013  
VAT No.                      Bankgiro  
SE556386001301      5653-3433

Syresättning och filtrering ner till 5 micron, ger reducering av Järn, Mangan, Svavelväte Lukt och Humus (Cod-Mn). Minskar risken för missfärgning & igensättning i annan utrustning efter.

### 1 st komplett BLÅ TOPP XXL – Paketpris.

Medföljer gör 1 st filterpatron typ kolstav 5micron, 1 st filternyckel och 1 st väggfäste.

### Monteringskopplingar (för Blå-Topp XXL)

1 st Europe Förbigångspaket (R25),  
2 st vinklar (R25 invändig x utvänding)  
2 st rostfria Flexslangar 80cm (R25 inv x utv),

### 1 st komplett syrafast Luftblandare typ LB-7,

Medföljer gör även 1 st väggfäste, 2m dräneringslang



#### Komplett BLÅ-TOPP XXL

Filterhus Höjd ca 600mm  
Filterhus Diameter ca 185mm  
Anslutning inv. 1" (R25)



#### Luftblandare LB-7 (syrafast 4404)

Höjd ca 800 mm  
Diameter ca 103 mm  
Anslutning inv. & utv. 1" (R25)

### Kolpatronen

som vi använder har en torrsvikt på hela 2.5kg, kolpatronen är uppbyggd av flera liter kol som pressats samman till en tät stav, med utvändig filterduk som ger extra filtrering.

### Flödes kapacitet -& vattentryck:

Upp till ca **60 L/min** på kommunalt vatten med vattentryck ca 5kg/bar in mot filterhus.

Arbetstryck på vattnet fram till filterhuset bör vara Max 5kg/bar.

Obs, vattentrycket fram till Blå-Topp XXL samt mängden smuts som fastnar på filterpatronen påverkar det vattentryck och vattenflöde som kommer ut från filterpatronen mot förbrukningen.

### Enkelt underhåll:

Filterpatronen byts ut var 6:e månad, eller tidigare om det behandlade vattnet ut från filtret blir sämre (förändrad färg/smak) eller det uppstår tryckfall och/eller minskat vattenflöde till följd av igensatt filterpatron.

Vattentrycket före och efter Blå-Topp XXL får skilja med Max 0.9kg/bar, därefter bör filterpatronen bytas ut.

### Montering:

Blå-Topp XXL monteras efter er befintliga trycktank och tryckströmbrytar. Före patronfiltret bör vara monterad en säkerhetsventil på 6kg/bar. Avstängnings kulventiler monteras före och efter Blå-Topp XXL för att underlätta byte av den invändiga filterpatronen.

Manometer före & efter Blå-Topp XXL bör monteras för att lättast kunna hålla uppsikt på frekvens av filterpatron byten.

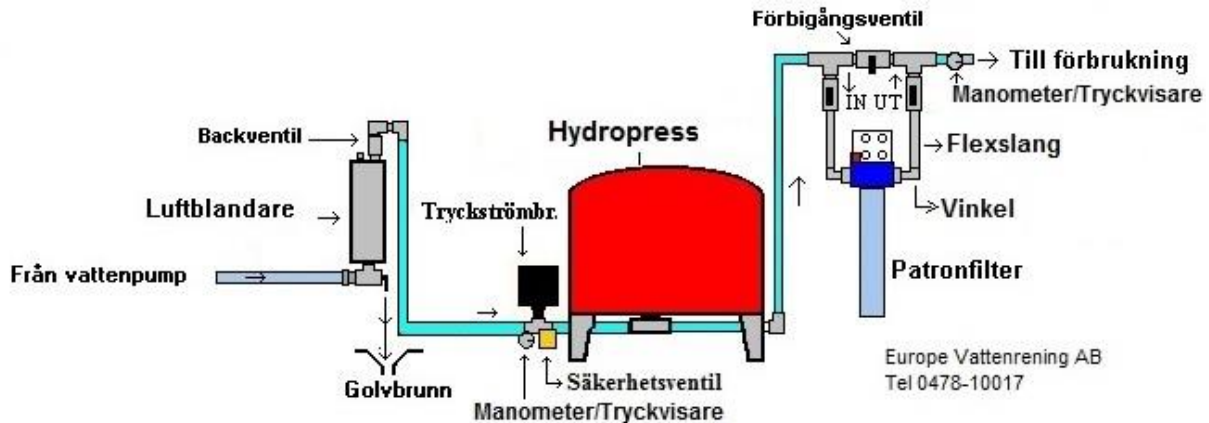
Vi rekommenderar att ni använder rekommenderat väggfäste vid montering av filterhuset.

### Möjlighet att effektivisera reningen:

Beroende på ditt vattens svårighetsgrad kan man i vissa fall behöva justera vattenflödet in till filtret för att uppnå en högre reningsgrad genom filterpatronen, med kulventilen före filtret gör ni detta enkelt genom att då minska flödet tills fullgott resultat uppnåtts.

Vårt luftningssystem Tex LB-7 (om kund har hydropress) ökar reningseffekten genom att syresätta vattnet så att metallerna oxideras upp och gör dem lättare att fånga i filterpatronen i Blå-Topp XXL. Luftningssystemet ökar även reningseffekten mot svavelväte Lukt.

Se även information på nästa sida



Ovan ritning visar hur en montering kan se ut, med Luftblandare som syresätter och fäller ut metaller samt BlåTopp XXL som filtrerar, din ritning medföljer i leveransen.

### Allmänna reklamationsnämnden

Vi rekommenderar alltid kunden att kontrollera så att de företag som gett offert inte är anmälda till Allmänna reklamationsnämnden. Allmänna reklamationsnämnden har telefon nr 08-50886000 med tiderna 9.00-12.00

### **FRAKTFRITT** inom Sveriges fastland (gäller även till Gotland).

(Montering tillkommer)

Garanti: 2 år vid material –och fabrikationsfel.

Filterpatron är förbrukningsmaterial och byts vid behov (senast var 6:e månad).

Filterpatron typ kolstav ca pris 995 kr inklusive moms (Artikel nr 71962, finns på vår e-handel- se patronfilter).

Renings & återköpsgaranti gäller ej.

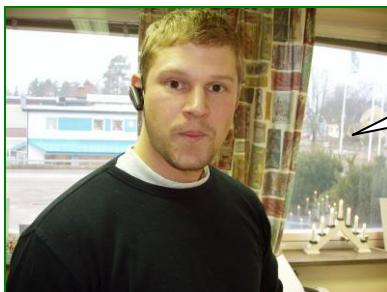
Leveranstid: ca 3-7 dagar, normalt har vi allt på lager.

Offertens giltighets tid: 30 dagar från offert datum.

Fullständig installations –och bruksanvisning ingår med leveransen.

Fri telefonsupport för all framtid! När ni uppger kund nr för anläggning.

Med vänliga hälsningar  
EUROPE VATTENRENING AB



Er Kontaktperson: Kristian Petersson  
Tfn. 0478-10017

Vi står alltid till tjänst med ytterligare information & genomgång av offerten.

Tfn. 0478-10017